



INTEGRA
"Electrical Kits for Elevators"



MONADRIVE[®]

MONA560

PMS GEARLESS TRACTION MACHINE

Tüm ürünler için;
For all products;

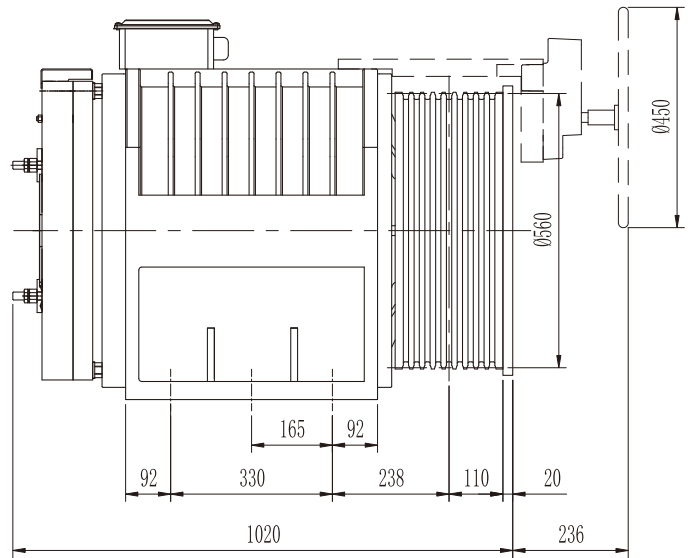
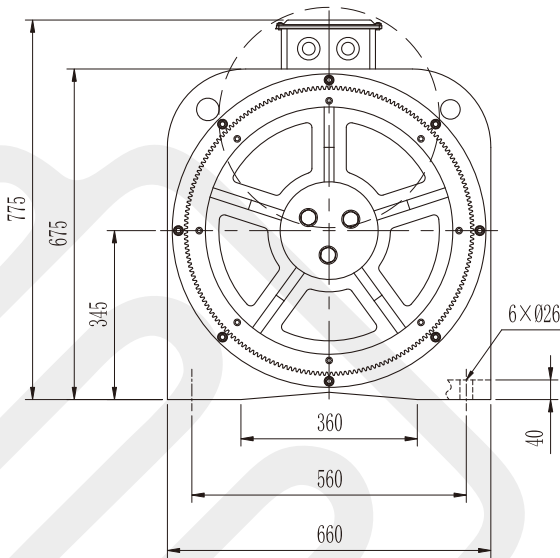


• Gerilim Voltage	380V
• Yük Load	(3500~5000)kg
• Kasnak Çapı Sheave Diam.	Φ560mm
• Dış Yüzey Koruma Seviyesi Shell Protection Grade	IP41
• Statik Yük Max. Axle Load	14000kg

• Askı Tipi Roping	2:1
• Asansör Hızı Elv. Speed	(1.0~3.0)m/s
• Çalışma S. / Saatlik Baş. Say. Duty / Starts Per Hour	S5-40%
• Denetim Sınıfı Ins. Grade	F
• Ağırlık Weight	1200kg

☉ Fren Tipi | Brake Type **EMM6K** Gerilim | Voltage / Akım | Current **DC207V / 2x0.71A (Türkiye Stok)**

BOYUTLAR | DIMENSIONS



İNTEGRA ASANSÖR SAN. VE TİC. LTD. ŞTİ.

📍 Şerifali Mh. Beyit Sk. No:60 - 34775 Ümraniye / İSTANBUL

☎ +90 216 415 00 27

✉ info@liftintegra.com

🌐 www.liftintegra.com



INTEGRA

"Electrical Kits for Elevators"

ÖZELLİK TABLOSU | SPEC. SHEET



Tip Type	MONA560										
Özellikler Spec.	Yük Load	Asn. Hızı Elev. Speed	Kasnak Çapı Sheave Diam.	Kasnak Oluğu Sheave Groove	Akım Current	Güç Power	Hız Speed	Frekans Freq.	Tork Torque	Kutup Poles	β Açısı ³ β Angle
	kg	m/s	mm		A	kW	r/min	Hz	N-m		°
3500-1.0	3500	1.0	560	9×Φ13×18	55	22.9	68	11.3	3220	20	105
3500-1.5	3500	1.5		9×Φ13×18	93	34.4	102	17.0	3220	20	
3500-1.6	3500	1.6		9×Φ13×18	93	36.8	109	18.2	3220	20	
3500-1.75	3500	1.75		9×Φ13×18	93	40.1	119	19.8	3220	20	
3500-2.0	3500	2.0		9×Φ13×18	103	45.9	136	22.7	3220	20	
3500-2.5	3500	2.5		9×Φ13×18	132	57.7	171	28.5	3220	20	
3500-3.0	3500	3.0		9×Φ13×18	154	69.1	205	34.2	3220	20	
4000-1.0	4000	1.0	560	10×Φ13×18	62	26.2	68	11.3	3680	20	
4000-1.5	4000	1.5		10×Φ13×18	106	39.3	102	17.0	3680	20	
4000-1.6	4000	1.6		10×Φ13×18	106	42.0	109	18.2	3680	20	
4000-1.75	4000	1.75		10×Φ13×18	106	45.9	119	19.8	3680	20	
4000-2.0	4000	2.0		10×Φ13×18	117	52.4	136	22.7	3680	20	
4000-2.5	4000	2.5		10×Φ13×18	151	65.9	171	28.5	3680	20	
4000-3.0	4000	3.0		10×Φ13×18	176	79.0	205	34.2	3680	20	
4500-1.0	4500	1.0	560	10×Φ13×18	70	29.5	68	11.3	4140	20	
4500-1.5	4500	1.5		10×Φ13×18	119	44.2	102	17.0	4140	20	
4500-1.6	4500	1.6		10×Φ13×18	119	47.3	109	18.2	4140	20	
4500-1.75	4500	1.75		10×Φ13×18	119	51.6	119	19.8	4140	20	
4500-2.0	4500	2.0		10×Φ13×18	132	59.0	136	22.7	4140	20	
4500-2.5	4500	2.5		10×Φ13×18	170	74.1	171	28.5	4140	20	
4500-3.0	4500	3.0		10×Φ13×18	198	88.9	205	34.2	4140	20	
5000-1.0	5000	1.0	560	11×Φ13×18	78	32.8	68	11.3	4600	20	
5000-1.5	5000	1.5		11×Φ13×18	132	49.1	102	17.0	4600	20	
5000-1.6	5000	1.6		11×Φ13×18	132	52.5	109	18.2	4600	20	
5000-1.75	5000	1.75		11×Φ13×18	132	57.3	119	19.8	4600	20	
5000-2.0	5000	2.0		11×Φ13×18	147	65.5	136	22.7	4600	20	
5000-2.5	5000	2.5		11×Φ13×18	189	82.4	171	28.5	4600	20	
5000-3.0	5000	3.0		11×Φ13×18	220	98.7	205	34.2	4600	20	

• Notlar | Notes:

1) Makine, makine dairesiz kullanım için de uygundur. | The machine can also be used for machine roomless.

2) Fren bağlantı kutusu, karşıdan bakıldığında isteğe bağlı olarak sol veya sağ tarafa yerleştirilebilir. | Facing the brake junction box can be located on the left, right optionally.

3) Alt kesim açısı önerilen bir değerdir ve pratik koşullara göre isteğe bağlıdır. | The undercut angle is recommended value and it's optional according to practical condition.

INTEGRA ASANSÖR SAN. VE TİC. LTD. ŞTİ.

Şerifali Mh. Beyit Sk. No:60 - 34775 Ümraniye / İSTANBUL

+90 216 415 00 27

info@liftintegra.com

www.liftintegra.com