



INTEGRA
"Electrical Kits for Elevators"



MONADRIVE[®]

MONA320 F

PMS GEARLESS TRACTION MACHINE

Tüm ürünler için;
For all products;

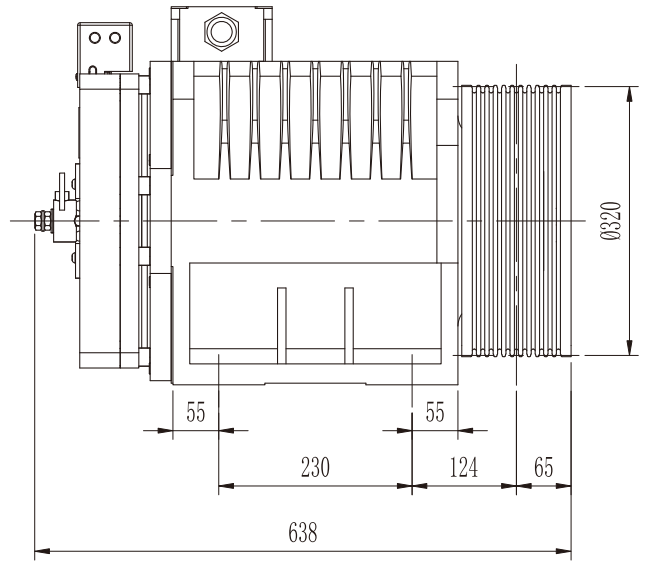
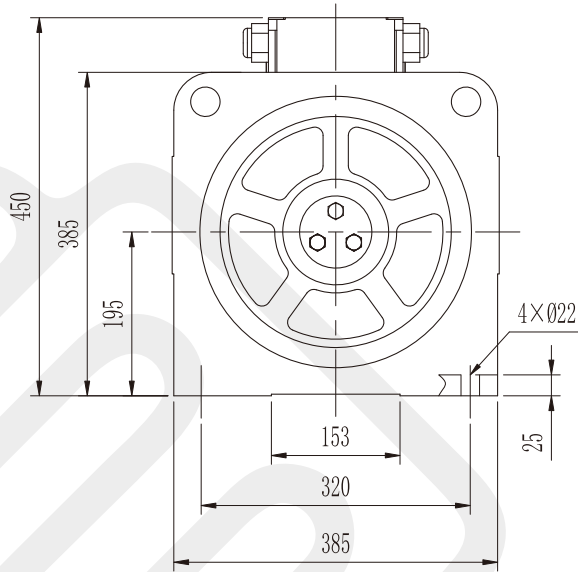


• Gerilim Voltage	380V
• Yük Load	(1250~1600)kg
• Kasnak Çapı Sheave Diam.	Φ320mm
• Dış Yüzey Koruma Seviyesi Shell Protection Grade	IP41
• Statik Yük Max. Axle Load	5000kg

• Askı Tipi Roping	2:1
• Asansör Hızı Elv. Speed	(1.0~2.5)m/s
• Çalışma S. / Saatlik Baş. Say. Duty / Starts Per Hour	S5-40%
• Denetim Sınıfı Ins. Grade	F
• Ağırlık Weight	330kg

⊙ Fren Tipi | Brake Type **EMM1K** Gerilim | Voltage / Akım | Current **DC207V / 2x0.71A (Türkiye Stok)**

BOYUTLAR | DIMENSIONS



INTEGRA ASANSÖR SAN. VE TİC. LTD. ŞTİ.

📍 Şerifali Mh. Beyit Sk. No:60 - 34775 Ümraniye / İSTANBUL

☎ +90 216 415 00 27

✉ info@liftintegra.com

🌐 www.liftintegra.com



INTEGRA

"Electrical Kits for Elevators"

ÖZELLİK TABLOSU | SPEC. SHEET



Tip Type MONA320F											
Özellikler Spec.	Yük Load	Asn. Hızı Elv. Speed	Kasnak Çapı Sheave Diam.	Kasnak Oluğu Sheave Groove	Akım Current	Güç Power	Hız Speed	Frekans Freq.	Tork Torque	Kutup Poles	β Açısı ^{*3} β Angle
	kg	m/s	mm		A	kW	r/min	Hz	N-m		°
1250-1.0	1250	1.0	320	8×Φ8×12	18	8.0	119	15.9	640	16	95
1250-1.5	1250	1.5		8×Φ8×12	27	12.0	179	23.9	640	16	
1250-1.6	1250	1.6		8×Φ8×12	30	12.8	191	25.5	640	16	
1250-1.75	1250	1.75		8×Φ8×12	30	14.0	209	27.9	640	16	
1250-2.0	1250	2.0		8×Φ8×12	35	16.0	239	31.9	640	16	
1250-2.5	1250	2.5		8×Φ8×12	44	20.0	298	39.7	640	16	
1350-1.0	1350	1.0	320	9×Φ8×12	20	8.6	119	15.9	690	16	
1350-1.5	1350	1.5		9×Φ8×12	30	12.9	179	23.9	690	16	
1350-1.6	1350	1.6		9×Φ8×12	34	13.8	191	25.5	690	16	
1350-1.75	1350	1.75		9×Φ8×12	34	15.1	209	27.9	690	16	
1350-2.0	1350	2.0		9×Φ8×12	38	17.3	239	31.9	690	16	
1350-2.5	1350	2.5		9×Φ8×12	47	21.5	298	39.7	690	16	
1600-1.0	1600	1.0	320	10×Φ8×12	24	10.3	119	15.9	830	16	
1600-1.5	1600	1.5		10×Φ8×12	35	15.6	179	23.9	830	16	
1600-1.6	1600	1.6		10×Φ8×12	40	16.6	191	25.5	830	16	
1600-1.75	1600	1.75		10×Φ8×12	40	18.2	209	27.9	830	16	
1600-2.0	1600	2.0		10×Φ8×12	45	20.8	239	31.9	830	16	
1600-2.5	1600	2.5		10×Φ8×12	56	25.9	298	39.7	830	16	

• Notlar | Notes:

1) Makine, makine dairesiz kullanım için de uygundur. | The machine can also be used for machine roomless.

2) Fren bağlantı kutusu, karşıdan bakıldığında isteğe bağlı olarak sol veya sağ tarafa yerleştirilebilir. | Facing the brake junction box can be located on the left, right optionally.

3) Alt kesim açısı önerilen bir değerdir ve pratik koşullara göre isteğe bağlıdır. | The undercut angle is recommended value and it's optional according to practical condition.

İNTEGRA ASANSÖR SAN. VE TİC. LTD. ŞTİ.

Şerifali Mh. Beyit Sk. No:60 - 34775 Ümraniye / İSTANBUL

+90 216 415 00 27

info@liftintegra.com

www.liftintegra.com