



**INTEGRA**  
"Electrical Kits for Elevators"



**MONADRIVE®**

**MONA200**

PMS GEARLESS TRACTION MACHINE

Tüm ürünler için;  
For all products;



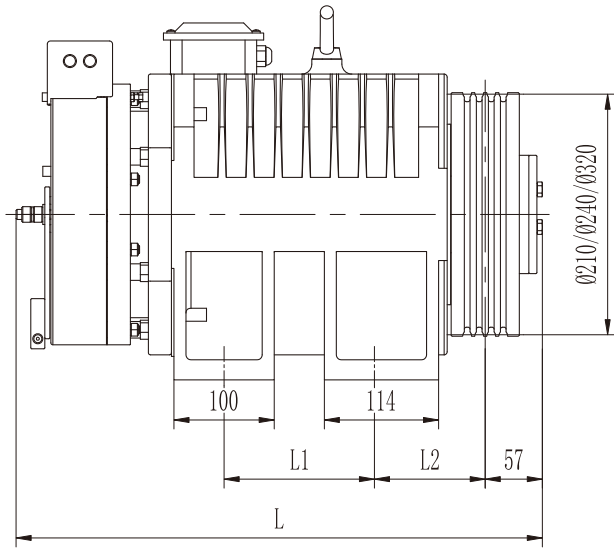
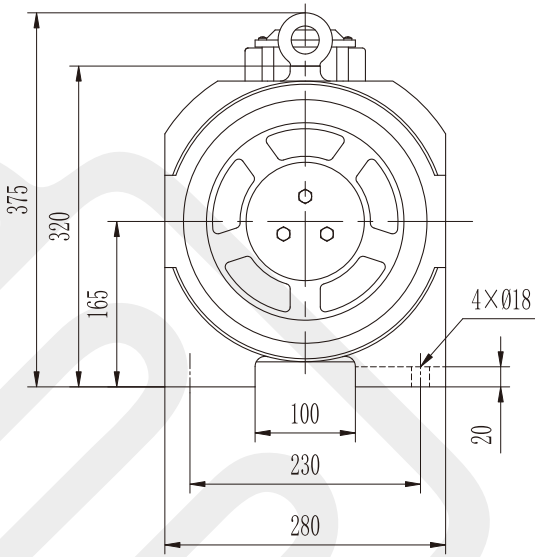
• Gerilim Voltage	220V / 380V
• Yük Load	(400~800)kg
• Kasnak Çapı Sheave Diam.	( $\Phi$ 210/ $\Phi$ 240/ $\Phi$ 320)mm
• Dış Yüzey Koruma Seviyesi Shell Protection Grade	IP41
• Statik Yük Max. Axle Load	2500kg

• Askı Tipi Roping	2:1
• Asansör Hızı Elev. Speed	(1.0~1.6)m/s
• Çalışma S. / Saatlik Baş. Say. Duty / Starts Per Hour	S5-40% / 180st/h
• Denetim Sınıfı Ins. Grade	F
• Ağırlık Weight	180kg

🌀 Fren Tipi | Brake Type **EMM600** Gerilim | Voltage / Akım | Current DC207V / 2x0.71A (Türkiye Stok)

• Notlar | Notes: Makine, tek bobinli frenle donatılabilir (DV110V/2A ve DC207V/1.2A). | The machine can be equipped with single coil brake (DV110V/2A & DC207V / 1.2A)

## BOYUTLAR | DIMENSIONS



**İNTEGRA ASANSÖR SAN. VE TİC. LTD. ŞTİ.**

📍 Şerifali Mh. Beyit Sk. No:60 - 34775 Ümraniye / İSTANBUL

☎ +90 216 415 00 27

✉ info@liftintegra.com

🌐 www.liftintegra.com



# INTEGRA

"Electrical Kits for Elevators"

## ÖZELLİK TABLOSU | SPEC. SHEET



Tip   Type	MONA200															
Özellikler Spec.	Yük Load	Asn. Hızı Elv. Speed	Kasnak Çapı Sheave Diam.	Kasnak Oluşu Sheave Groove	Voltaj Voltage	Akım Current	Güç Power	Hız Speed	Frekans Freq.	Tork Torque	Kutup Poles	L	L1	L2	β Açısı <sup>3</sup> β Angle <sup>3</sup>	
	kg	m/s	mm		V	A	kW	r/min	Hz	N·m		mm	mm	mm	°	
400-1.0A	400	1.0	210	5×Φ6.5×12	220 / 380	12 / 7	2.5	182	24.3	130	16	462	100	116.5	90	
400-1.6A	400	1.6		5×Φ6.5×12	220 / 380	18 / 12	4.0	291	38.8	130	16					
450-1.0A	450	1.0	210	6×Φ6.5×12	220 / 380	12 / 8	2.9	182	24.3	150	16	462	100	116.5		
450-1.6A	450	1.6		6×Φ6.5×12	220 / 380	20 / 12	4.6	291	38.8	150	16					
630-1.0A	630	1.0	210	7×Φ6.5×12	220 / 380	18 / 10	4.0	182	24.3	210	16	552	150	126.5		
630-1.6A	630	1.6		7×Φ6.5×12	220 / 380	27 / 18	6.4	291	38.8	210	16					
800-1.0A	800	1.0	210	8×Φ6.5×12	220 / 380	20 / 13	5.1	182	24.3	270	16	552	150	126.5		
800-1.6A	800	1.6		8×Φ6.5×12	220 / 380	34 / 20	8.2	291	38.8	270	16					
400-1.0B	400	1.0	240	5×Φ6.5×12	220 / 380	12 / 7	2.5	159	21.2	150	16	462	100	116.5		
400-1.6B	400	1.6		5×Φ6.5×12	220 / 380	17 / 12	4.0	255	34.0	150	16					
450-1.0B	450	1.0	240	6×Φ6.5×12	220 / 380	13 / 8	2.8	159	21.2	170	16	462	100	116.5		
450-1.6B	450	1.6		6×Φ6.5×12	220 / 380	19 / 13	4.5	255	34.0	170	16					
630-1.0B	630	1.0	240	7×Φ6.5×12	220 / 380	16 / 10	4.0	159	21.2	240	16	552	150	126.5		
630-1.6B	630	1.6		7×Φ6.5×12	220 / 380	28 / 16	6.4	255	34.0	240	16					
800-1.0B	800	1.0	240	8×Φ6.5×12	220 / 380	20 / 12	5.2	159	21.2	310	16	602	200	126.5		
800-1.6B	800	1.6		8×Φ6.5×12	220 / 380	32 / 20	8.3	255	34.0	310	16					
400-1.0C	400	1.0	320	4×Φ8×12	220 / 380	10 / 6	2.5	119	15.9	200	16	520	150	110.5		
400-1.6C	400	1.6		4×Φ8×12	220 / 380	18 / 10	4.0	191	25.5	200	16					
450-1.0C	450	1.0	320	4×Φ8×12	220 / 380	11 / 7	2.9	119	15.9	230	16	520	150	110.5		
450-1.6C	450	1.6		4×Φ8×12	220 / 380	19 / 11	4.6	191	25.5	230	16					
630-1.0C	630	1.0	320	5×Φ8×12	220 / 380	16 / 10	4.0	119	15.9	320	16	570	200	110.5		
630-1.6C	630	1.6		5×Φ8×12	220 / 380	27 / 16	6.4	191	25.5	320	16					

• Notlar | Notes:

1) Makine, makine dairesiz kullanım için de uygundur. | The machine can also be used for machine roomless.

2) Fren bağlantı kutusu, karşıdan bakıldığında isteğe bağlı olarak sol veya sağ tarafa yerleştirilebilir. | Facing the brake junction box can be located on the left, right optionally.

3) Alt kesim açısı önerilen bir değerdir ve pratik koşullara göre isteğe bağlıdır. | The undercut angle is recommended value and it's optional according to practical condition.

## İNTEGRA ASANSÖR SAN. VE TİC. LTD. ŞTİ.

Şerifali Mh. Beyit Sk. No:60 - 34775 Ümraniye / İSTANBUL

+90 216 415 00 27

info@liftintegra.com

www.liftintegra.com