



INTEGRA
"Electrical Kits for Elevators"



MONADRIE®

MONA180

PMS GEARLESS TRACTION MACHINE

Tüm ürünler için;
For all products;



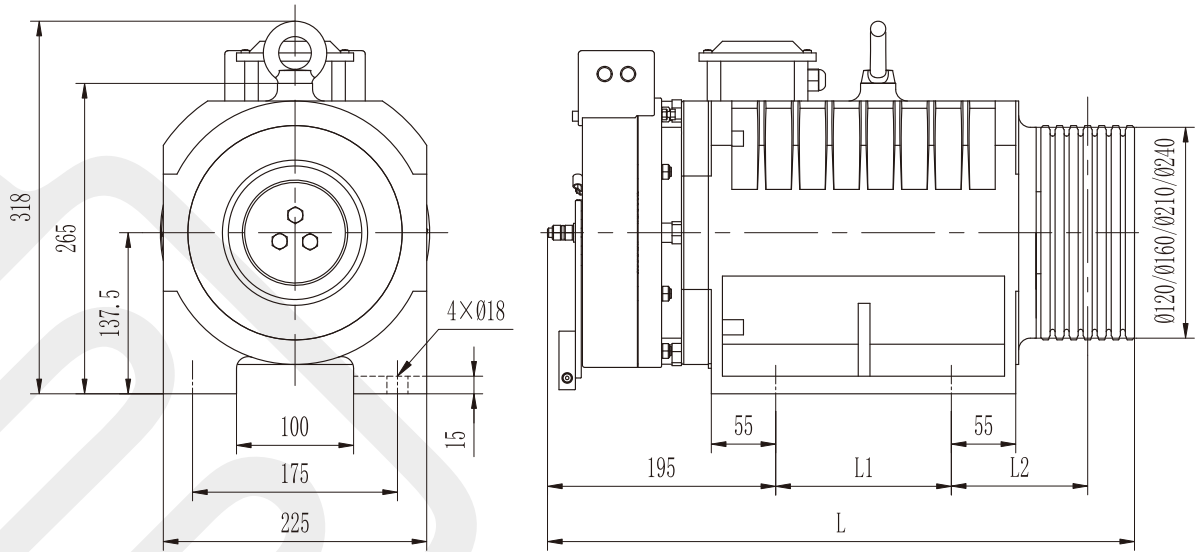
• Gerilim Voltage	220V / 380V
• Yük Load	(400~630)kg
• Kasnak Çapı Sheave Diam.	(Φ120/Φ160/Φ210/Φ240)mm
• Dış Yüzey Koruma Seviyesi Shell Protection Grade	IP41
• Statik Yük Max. Axle Load	2500kg

• Askı Tipi Roping	2:1
• Asansör Hızı Elv. Speed	(1.0~1.6)m/s
• Çalışma S. / Saatlik Baş. Say. Duty / Starts Per Hour	S5-40% / 180st/h
• Denetim Sınıfı Ins. Grade	F
• Ağırlık Weight	118kg

🔗 Fren Tipi | Brake Type **EMM600** Gerilim | Voltage / Akım | Current DC207V / 2x0.71A (Türkiye Stok)

• Notlar | Notes: Makine, tek bobinli frenle donatılabilir (DV110V/2A ve DC207V/1.2A). | The machine can be equipped with single coil brake (DV110V/2A & DC207V / 1.2A)

BOYUTLAR | DIMENSIONS



INTEGRA ASANSÖR SAN. VE TİC. LTD. ŞTİ.

📍 Şerifali Mh. Beyit Sk. No:60 - 34775 Ümraniye / İSTANBUL

☎ +90 216 415 00 27

✉ info@liftintegra.com

🌐 www.liftintegra.com



INTEGRA

"Electrical Kits for Elevators"

ÖZELLİK TABLOSU | SPEC. SHEET



Tip Type	MONA180														
Özellikler Spec.	Yük Load	Asn. Hızı Elv. Speed	Kasnak Çapı Sheave Diam.	Kasnak Oluğu Sheave Groove	Voltaj Voltage	Akım Current	Güç Power	Hız Speed	Frekans Freq.	Tork Torque	Kutup Poles	L	L1	L2	β Açısı ³ β Angle ³
	kg	m/s	mm		V	A	kW	r/min	Hz	N-m		mm	mm	mm	°
400-1.0A	400	1.0	120	5×Φ6.5×12	220 / 380	10 / 6	2.5	318	42.4	75	16	525	150	126.5	90
400-1.6A	400	1.6		5×Φ6.5×12	220 / 380	16 / 10	4.0	509	67.9	75	16				
450-1.0A	450	1.0	120	5×Φ6.5×12	220 / 380	12 / 7	2.8	318	42.4	85	16	525	150	126.5	
450-1.6A	450	1.6		5×Φ6.5×12	220 / 380	18 / 12	4.5	509	67.9	85	16				
630-1.0A	630	1.0	120	6×Φ6.5×12	220 / 380	16 / 10	4.0	318	42.4	120	16	525	150	126.5	
630-1.6A	630	1.6		6×Φ6.5×12	220 / 380	24 / 16	6.4	509	67.9	120	16				
400-1.0B	400	1.0	160	5×Φ6.5×12	220 / 380	10 / 6	2.5	239	31.9	100	16	525	150	126.5	
400-1.6B	400	1.6		5×Φ6.5×12	220 / 380	18 / 10	4.0	382	50.9	100	16				
450-1.0B	450	1.0	160	5×Φ6.5×12	220 / 380	11 / 7	2.8	239	31.9	110	16	525	150	126.5	
450-1.6B	450	1.6		5×Φ6.5×12	220 / 380	19 / 11	4.4	382	50.9	110	16				
630-1.0B	630	1.0	160	6×Φ6.5×12	220 / 380	16 / 10	4.0	239	31.9	160	16	525	150	126.5	
630-1.6B	630	1.6		6×Φ6.5×12	220 / 380	27 / 16	6.4	382	50.9	160	16				
400-1.0C	400	1.0	210	5×Φ6.5×12	220 / 380	10 / 6	2.5	182	24.3	130	16	525	150	126.5	
400-1.6C	400	1.6		5×Φ6.5×12	220 / 380	18 / 10	4.0	291	38.8	130	16				
450-1.0C	450	1.0	210	5×Φ6.5×12	220 / 380	12 / 7	2.9	182	24.3	150	16	525	150	126.5	
450-1.6C	450	1.6		5×Φ6.5×12	220 / 380	20 / 12	4.6	291	38.8	150	16				
630-1.0C	630	1.0	210	6×Φ6.5×12	220 / 380	15 / 10	4.0	182	24.3	210	16	595	220	126.5	
630-1.6C	630	1.6		6×Φ6.5×12	220 / 380	26 / 15	6.4	291	38.8	210	16				
400-1.0D	400	1.0	240	5×Φ6.5×12	220 / 380	11 / 7	2.5	159	21.2	150	16	525	150	126.5	
400-1.6D	400	1.6		5×Φ6.5×12	220 / 380	20 / 11	4.0	255	34.0	150	16				
450-1.0D	450	1.0	240	5×Φ6.5×12	220 / 380	12 / 8	2.8	159	21.2	170	16	595	220	126.5	
450-1.6D	450	1.6		5×Φ6.5×12	220 / 380	21 / 12	4.5	255	34.0	170	16				

• Notlar | Notes:

1) Makine, makine dairesiz kullanım için de uygundur. | The machine can also be used for machine roomless.

2) Fren bağlantı kutusu, karşıdan bakıldığında isteğe bağlı olarak sol veya sağ tarafa yerleştirilebilir. | Facing the brake junction box can be located on the left, right optionally.

3) Alt kesim açısı önerilen bir değerdir ve pratik koşullara göre isteğe bağlıdır. | The undercut angle is recommended value and it's optional according to practical condition.

INTEGRA ASANSÖR SAN. VE TİC. LTD. ŞTİ.

Şerifali Mh. Beyit Sk. No:60 - 34775 Ümraniye / İSTANBUL

+90 216 415 00 27

info@liftintegra.com

www.liftintegra.com