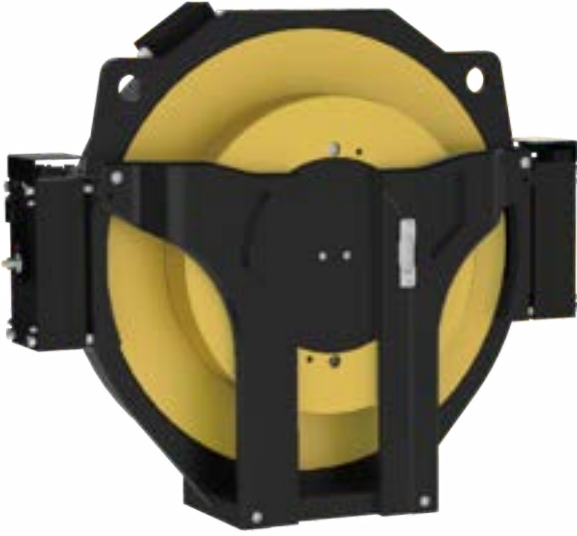




INTEGRA
"Electrical Kits for Elevators"



MONADRIVE®

MCB200

PMS GEARLESS TRACTION MACHINE

Tüm ürünler için;
For all products;



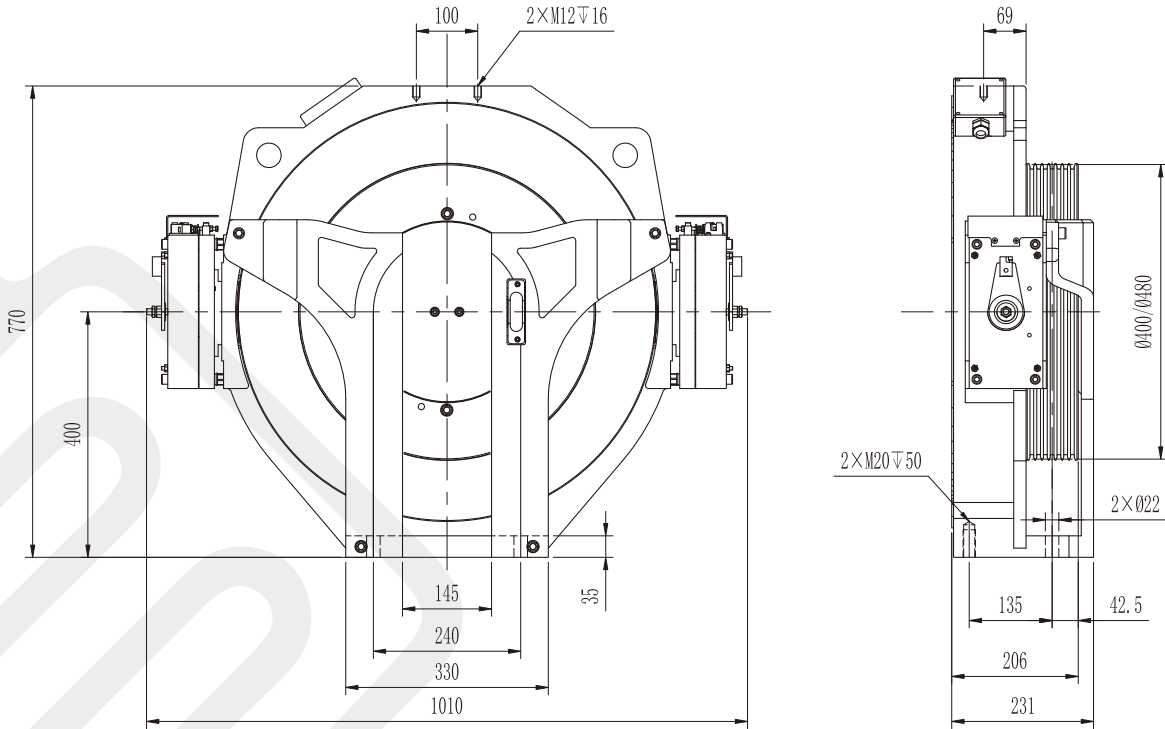
• Gerilim Voltage	380V
• Yük Load	(800~1250)kg
• Kasnak Çapı Sheave Diam.	Φ400mm/Φ480mm
• Dış Yüzey Koruma Seviyesi Shell Protection Grade	IP41
• Statik Yük Max. Axle Load	3500kg

• Askı Tipi Roping	2:1
• Asansör Hızı Elv. Speed	(1.0~1.75)m/s
• Çalışma S. / Saatlik Baş. Say. Duty / Starts Per Hour	S5-40% / 240st/h
• Denetim Sınıfı Ins. Grade	F
• Ağırlık Weight	375kg

☉ Fren Tipi | Brake Type **EMK9K** Gerilim | Voltage / Akım | Current **DC207V / 2x0.71A (Türkiye Stok)**

• Notlar | Notes: Makine, tek bobinli frenle donatılabilir (DV110V/2A ve DC207V/1.2A). | The machine can be equipped with single coil brake (DV110V/2A & DC207V / 1.2A)

BOYUTLAR | DIMENSIONS



INTEGRA ASANSÖR SAN. VE TİC. LTD. ŞTİ.

📍 Şerifali Mh. Beyit Sk. No:60 - 34775 Ümraniye / İSTANBUL

☎ +90 216 415 00 27

✉ info@liftintegra.com

🌐 www.liftintegra.com



INTEGRA

"Electrical Kits for Elevators"



ÖZELLİK TABLOSU | SPEC. SHEET

Tip Type	MCB200										
Özellikler Spec.	Yük Load	Asn. Hızı Elev. Speed	Kasnak Çapı Sheave Diam.	Kasnak Oluğu Sheave Groove	Akım Current	Güç Power	Hız Speed	Frekans Freq.	Tork Torque	Kutup Poles	β Açısı β Angle
	kg	m/s	mm		A	kW	r/min	Hz	N·m		°
800-1.0	800	1.0	400	5×Φ8×11	12	5.1	95	31.7	510	40	95
800-1.5	800	1.5		5×Φ8×11	18	7.6	143	47.7	510	40	
800-1.6	800	1.6		5×Φ8×11	20	8.2	153	51.0	510	40	
800-1.75	800	1.75		5×Φ8×11	20	8.9	167	55.7	510	40	
1000-1.0A	1000	1.0	400	6×Φ8×11	15	6.4	95	31.7	640	40	
1000-1.5A	1000	1.5		6×Φ8×11	23	9.6	143	47.7	640	40	
1000-1.6A	1000	1.6		6×Φ8×11	26	10.3	153	51.0	640	40	
1000-1.75A	1000	1.75		6×Φ8×11	26	11.2	167	55.7	640	40	
1150-1.0A	1150	1.0	400	6×Φ8×11	17	7.3	95	31.7	730	40	
1150-1.5A	1150	1.5		6×Φ8×11	25	10.9	143	47.7	730	40	
1150-1.6A	1150	1.6		6×Φ8×11	30	11.7	153	51.0	730	40	
1150-1.75A	1150	1.75		6×Φ8×11	30	12.8	167	55.7	730	40	
1250-1.0	1250	1.0	400	7×Φ8×11	20	8.0	95	31.7	800	40	
1250-1.5	1250	1.5		7×Φ8×11	30	12.0	143	47.7	800	40	
1250-1.6	1250	1.6		7×Φ8×11	34	12.8	153	51.0	800	40	
1250-1.75	1250	1.75		7×Φ8×11	34	14.0	167	55.7	800	40	
1000-1.0B	1000	1.0	480	6×Φ8×11	16	6.4	80	26.7	760	40	
1000-1.5B	1000	1.5		6×Φ8×11	23	9.5	119	39.7	760	40	
1000-1.6B	1000	1.6		6×Φ8×11	27	10.1	127	42.3	760	40	
1000-1.75B	1000	1.75		6×Φ8×11	27	11.1	139	46.3	760	40	
1150-1.0B	1150	1.0	480	6×Φ8×11	19	7.4	80	26.7	880	40	
1150-1.5B	1150	1.5		6×Φ8×11	30	11.0	119	39.7	880	40	
1150-1.6B	1150	1.6		6×Φ8×11	30	11.7	127	42.3	880	40	
1150-1.75B	1150	1.75		6×Φ8×11	30	12.8	139	46.3	880	40	

• Notlar | Notes:

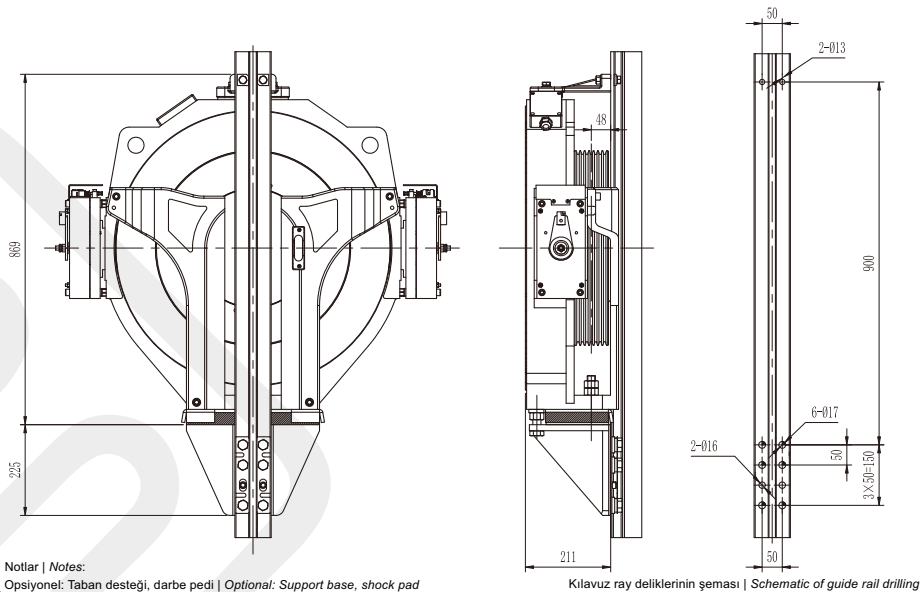
1) Makine, makine dairesiz kullanım için de uygundur. | The machine can also be used for machine roomless.

2) Fren bağlantı kutusu, karşıdan bakıldığında isteğe bağlı olarak sol veya sağ tarafa yerleştirilebilir. | Facing the brake junction box can be located on the left, right optionally.

3) Alt kesim açısı önerilen bir değerdir ve pratik koşullara göre isteğe bağlıdır. | The undercut angle is recommended value and it's optional according to practical condition.



BOYUTLAR | DIMENSIONS



INTEGRA ASANSÖR SAN. VE TİC. LTD. ŞTİ.

Şerifali Mh. Beyit Sk. No:60 - 34775 Ümraniye / İSTANBUL

+90 216 415 00 27

info@liftintegra.com

www.liftintegra.com